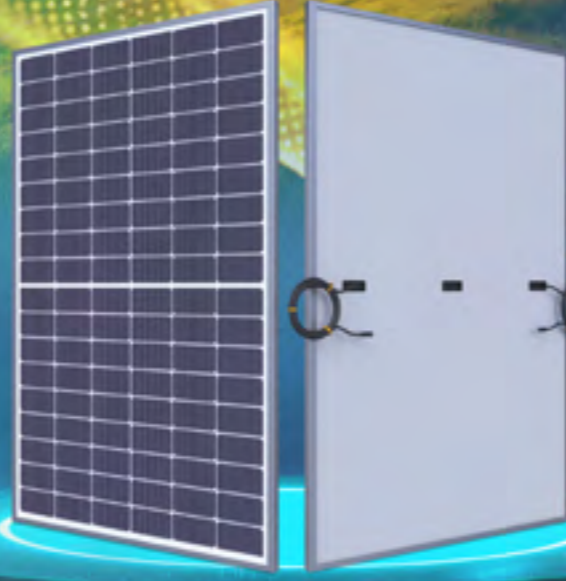


## WM10-108-HC

# 390-405W MBB

Daxler olarak yeni hücre teknolojilerini kullanarak yüksek verimli panel üretimini öncülüğünü başlattık. Multi-Busbar ve Half-Cut teknolojilerine sahip yeni 182mm hücreli paneller tasarladık. Son teknolojiye sahip üretim tesisimizde modül verimliliğini ve güç çıkışını en yüksek noktaya getirdik.

As Daxler, we have started the pioneering of high efficiency module production using new cell technologies. We designed new 182mm cell modules with Multi-Busbar and Half-Cut technologies. In our state-of-the-art new production line we have maximized module efficiency and power output.



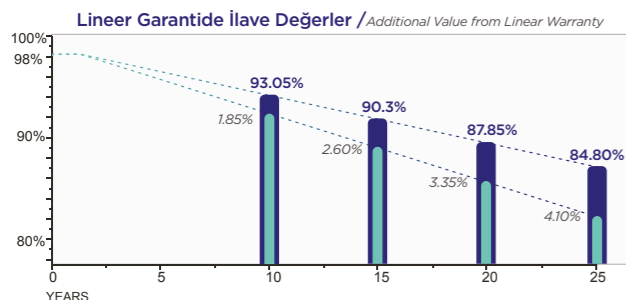
### KALİTE SİSTEMİ / Quality System

ISO9001 - ISO14001 - ISO45001

### ÜRÜN SERTİFİKALARI / Product Certificates



### GÜÇ GARANTİSİ / Power Guarantee



**12 YIL**  
Ürün malzemesi ve iş garantisi  
Guarantee on product material and workmanship

**25 YIL**  
Linear güç çıkışı garantisi  
Linear power output warranty

### ANAHTAR ÖZELLİKLER / Key Features

- En iyi kaliteyi yakalayabilmek için Stringer'dan başlayarak 3 noktada EL Test**  
EL Test at 3 points starting from Stringer to get the best quality.
- Mikro boşluk teknolojisi sayesinde; hücre arası boşluk ve hücre stresi azalır, modül verimliliğinde kazanç sağlanır.**  
Thanks to micro gap technology; cell gap and cell stress reduction, gain in module efficiency.
- Gölgelenme etkisini en aza indirerek daha az güç kaybı.**  
Less power loss by minimizing the ghosting effect.
- Düşük ışıktaki yüksek performans.**  
High performance in low light.
- TUV ve TSE tarafından kanıtlanmış olağanüstü güvenilirlik.**  
Ideal choice for utility and commercial scale projects by reduced TUV and improve TSE.
- Yüksek Hassasiyete Duyarlı Güneş Simülatörü PASAN A+A+A+ (Meyer Burger)**  
High accuracy sensitive sun simulator PASAN A+ A+ A+ (Meyer Burger)
- Kamu hizmeti ve ticari projeler için daha az alanda yüksek verim ve hızlı yatırım döngüsü.**  
Reduced BOS and improve ROI

### ZORLU ÇEVRE KOŞULLARI / Harsh Environmental Conditions

- Kum, asit, tuz ve dolu taneleri ve 2400 pa rüzgar yükü ve 5400 pa kar yüküne dayanım.**  
Resistance to Sand, acid and hailstones. 2400pa wind load and 5400pa snow load.
- Anti-PID**

### ELEKTRİKSEL KARAKTERİSTİK / Electrical Characteristic

Modül Tipi / Module Type	WM10-108-HC			
<b>Maksimum Güç (Pmp)</b> Maximum Power at STC	390	395	400	405
<b>Açık Devre Voltajı (Voc)</b> Open Circuit Voltage	36,9	37,01	37,12	37,22
<b>Kısa Devre Akımı (Isc)</b> Short Circuit Current	13,40	13,50	13,60	13,70
<b>Maksimum Güç Voltajı (Vmp)</b> Maximum Power Voltage	30,59	30,69	30,81	30,93
<b>Maksimum Güç Akımı (Imp)</b> Maximum Power Current	12,78	12,88	12,99	13,1
<b>Modül Verimliliği %</b> Module Efficiency	20,17%	20,42%	20,68%	20,94%
<b>Güç Toleransı</b> Power Tolerance	0, -+5W			
<b>Maksimum Sistem Voltajı</b> Maximum System Voltage	1500V DC			
<b>Maksimum Seri Sigorta Derecesi</b> Maximum Serie Fuse Rating	25 A			

Standart Test Koşulları: Işınım 1000W/m<sup>2</sup>, Hücre sıcaklığı 25°C, AM=1,5  
STC: Irradiance 1000 W/m<sup>2</sup>, Cell temperature 25°C, Air Mass AM=1.5  
Nominal Test Koşulları: Işınım 800W/m<sup>2</sup>, Ortam sıcaklığı 20°C, AM=1,5, Rüzgar hızı : 1 m/s  
NOCT : Irradiance 800W/m<sup>2</sup>, Ambient temperature 20°C, Air Mass AM=1.5, Wind speed : 1 m/s  
Güç Ölçüm Belirsizliği: +/-3% / Power measurement tolerance: +/-3%

### MEKANİK ÖZELLİKLER / Mechanical Properties

<b>Dış Boyut</b> External Dimensions	1724 x 1134x 35 mm		
<b>Ağırlığı</b> Weight	21,5 kg		
<b>Hücre Tipi ve Boyutu</b> Solar Cells	PERC Mono 182 x 91mm (108 pcs)		
<b>Cam</b> Glass	3.2 mm AR kaplama temperli cam, düşük demir 3.2 mm AR coating tempered glass, low iron		
<b>Çerçeve</b> Frame	Eloksallı alüminyum alaşım Anodized aluminum alloy		
<b>Bağlantı Kutusu</b> Junction Box	IP68, 3 Diyotlu 3 Diodes		
<b>Çıkış Kabloları</b> Output Cables	4.0 mm <sup>2</sup> , (+)250/(-)350mm (Dikey) veya (+)1300/(-)1350 mm (Yatay) 4.0 mm <sup>2</sup> , (+)250/(-)350mm (Portrait) or (+)1300/(-)1350 mm (Landscape)		
<b>Konnektörler</b> Connectors	Stäubli MC4 EVO2 Stäubli MC4 EVO2		
<b>Maksimum Test Yükü</b> Max. Test Load	Ön taraf 5400Pa / Arka taraf 2400Pa Front side 5400Pa / Rear side 2400Pa	Güvenlik Faktörü: 1,5 incl. Safety Factor of 1.5	

### SICAKLIK KATSAYILARI / Temperature Coefficients

<b>Pmax Sıcaklık Katsayısı / Pmax Temperature Coefficient</b>	-0.35 %/°C
<b>Voc Sıcaklık Katsayısı / Voc Temperature Coefficient</b>	-0.27 %/°C
<b>Isc Sıcaklık Katsayısı / Isc Temperature Coefficient</b>	+0.05 %/°C
<b>Çalışma Sıcaklığı / Operating Temperature</b>	-40 ~ +85 °C
<b>Nominal Çalışma Hücre Sıcaklığı (NOCT)</b> Nominal Operating Cell Temperature (NOCT)	45 ± 2 °C

STC: Standart Test Koşulları / Standard Test Conditions

NOCT : Nominal Çalışma Hücre Sıcaklığı / Nominal Operating Cell Temperature

### MEKANİK ÖLÇÜLER / Mechanical Dimensions

